

Viewcor®

Kritische Lastsituation im Funknetz schnell erkennen, um richtige Entscheidungen zu treffen.

Mit Viewcor® haben Sie den Auslastungszustand Ihres Funknetzes zuverlässig im Blick. Einfach zu verstehende Ampelsymbole auf einer Übersichtskarte signalisieren in Echtzeit die Lastsituation jeder Basisstation in Ihrem Netz. Detailliertere Informationen wie die aktuelle Belegung der Funkkanäle oder die Lastentwicklung werden nutzerfreundlich grafisch dargestellt und sind unerlässlich, um frühzeitig zu reagieren.

Umfangreiche Exportmöglichkeiten erlauben die Nutzung zur Weiterverarbeitung wie Netzoptimierung oder Dokumentation der Netzzustände bzw. Auslastung.

Für Benutzerorganisationen

Disponenten müssen jederzeit über den Zustand des Netzes Bescheid wissen. Was passiert, z.B. wenn Teams sich bei einer Störung darüber beschweren, dass sie nicht miteinander sprechen können?

Mit Viewcor® erkennt der Disponent sofort, ob Funkressourcen ausreichend am Einsatzort vorhanden sind. Falls nicht, warnt Viewcor® mit roten Symbolen bzw. Anzeige des Warteschlagenbetriebs. Ein Blick in die detaillierte Funkkanalbelegung erlaubt ihm die Festlegung der Gegenmaßnahmen zum Freimachen von Funkkanälen.

Für den Netzbetreiber

Der Betreiber ist für die Funktionstüchtigkeit des Netzes zuständig, damit die dauerhafte Kommunikation der Endnutzer sicher gestellt ist.

Viewcor® erlaubt ihm Netzverfügbarkeiten und Kapazitätsengpässe frühzeitig zu erkennen und Maßnahmen zu ergreifen. Die aufgezeichneten Lastdaten können zur Netzoptimierung exportiert werden. So können Funkkapazitäten schneller angepasst werden, um die optimale Dienstverfügbarkeit zu ermöglichen.

Mit Viewcor® - Ihr Netz im Blick

Für Ihr Netz die richtige Viewcor-Konfiguration

Standard Viewcor®

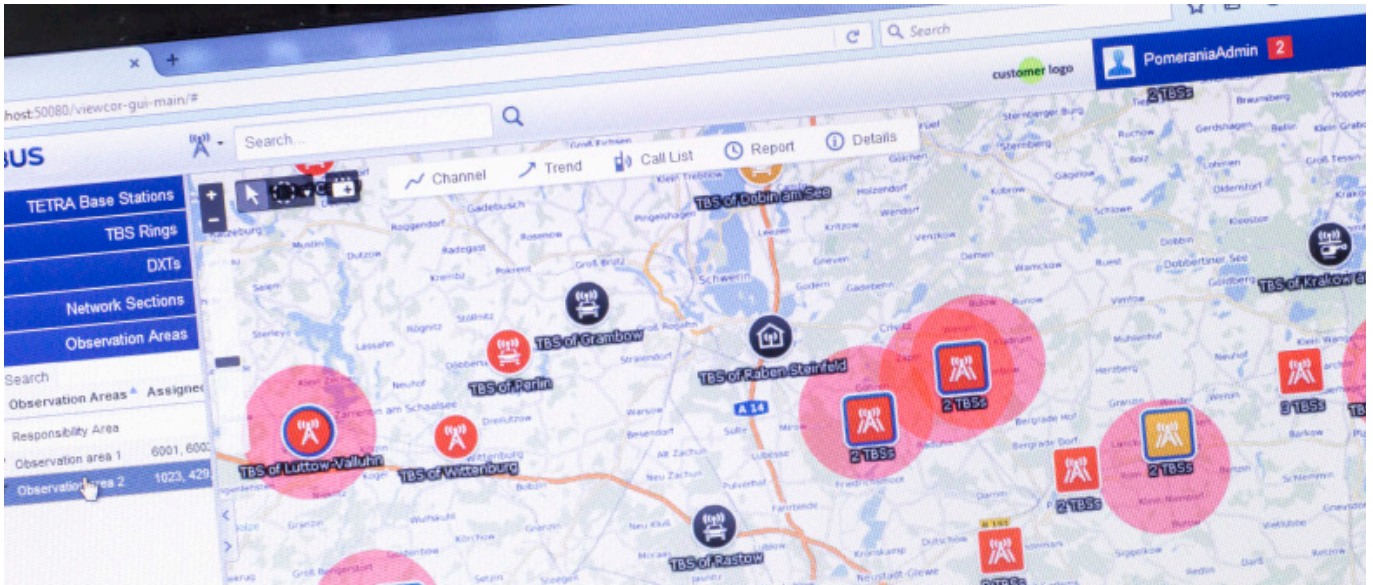
Die hoch verfügbare Viewcor®-Konfiguration besteht aus einem Blade- und Speichersystem. Das intern gedoppelte System ist geeignet für Netze mit mehreren hundert Basisstationen. Es bietet vollen Funktionsumfang für die gleichzeitige Nutzung von 100 Disponenten.

Viewcor® Lite

Viewcor® Lite ist ideal zur Überwachung von Netzen mit weniger als hundert Basisstationen. Die volle Funktionalität steht auf dem Single-Server-Viewcor® mit fehlertolerantem Rack-Server zur Verfügung.

Viewcor® Lite HA

Viewcor® Lite wird auch als skalierbare und hoch verfügbare Lösung für Netze mit bis zu vier DXTs angeboten. Viewcor® Lite HA läuft virtualisiert auf zwei Standard-Rack-Servern.



Produkteigenschaften

Standard Viewcor® erlaubt die Echtzeitüberwachung:

- von 6.000 TETRA-Basisstationen
- mit 100 Viewcor-Nutzern

Ansichten zur :

- Übersichtskarte mit Ampelsymbolen und Info-Fenstern zu den Basisstationen
- Anzeige der Funkkanäle mit Belegungsinformationen
- Verlaufsansichten mit Lastentwicklung von einer Minute bis hin zu Tagen.
- Liste mit Rufverbindungen, die aktuell über die Basisstation laufen

Die Übersichtskarte bietet praktische Ergänzungen wie:

- Anzeige der Funkabdeckung einer Basisstation
- Point-of-Interest (POI)
- Adresssuche

Viewcor® speichert alle Lastdaten bis zu zwei Wochen und bietet den CSV-Export der Daten z.B. für Netzoptimierung oder Dokumentation der Netznutzung; Topologie-Management über eine grafische Benutzeroberfläche

Viewcor® ist kompatibel ab der TETRA-System Release 7.

Die virtualisierte Rechenplattform ist zukunftssicher und bietet hohe Verfügbarkeit und Skalierbarkeit.

Läuft auf kommerzieller, freiverkäuflicher Hardware

- Blade- oder Rack-Server
- All-Flash-Speichersysteme oder
- serverinterne Festplatten mit RAID-Konfigurationen

Viewcor® kann an das Tactilon-Management-System angebunden werden, so dass Namen (ISSI=123= „Hans Schmidt“) in Viewcor so angezeigt werden, wie sie in Tactilon gespeichert sind.

AIRBUS

Für weitere Informationen wenden Sie sich bitte an folgende Ansprechpartner:

Airbus Defence and Space / Hiomotie 32 / 00380 Helsinki/ Finland / T: +358 10 4080 000

e-mail: pmr-sales-germany@airbus.com www.securelandcommunications.com/viewcor

Airbus Defence and Space / Söflinger Str. 100 / 89077 Ulm / Germany / T: +49 /731/1751-0

Airbus Defence and Space / MetaPole / 1, bld Jean Moulin / CS 40001 / 78996 Elancourt Cedex / France / T: +33 (0)1 61 38 50 00

4/2018 Copyright © 2016–2018 Airbus Defence and Space. Alle Rechte vorbehalten. Dieses Dokument stellt keinen Vertrag dar. Änderungen ohne Vorankündigung vorbehalten. Viewcor® und Tactilon® sind eingetragene Warenzeichen von Airbus Defence and Space. Andere hier erwähnte Produkt- und Firmenbezeichnungen sind gegebenenfalls Marken oder Handelsnamen ihrer jeweiligen Inhaber.